

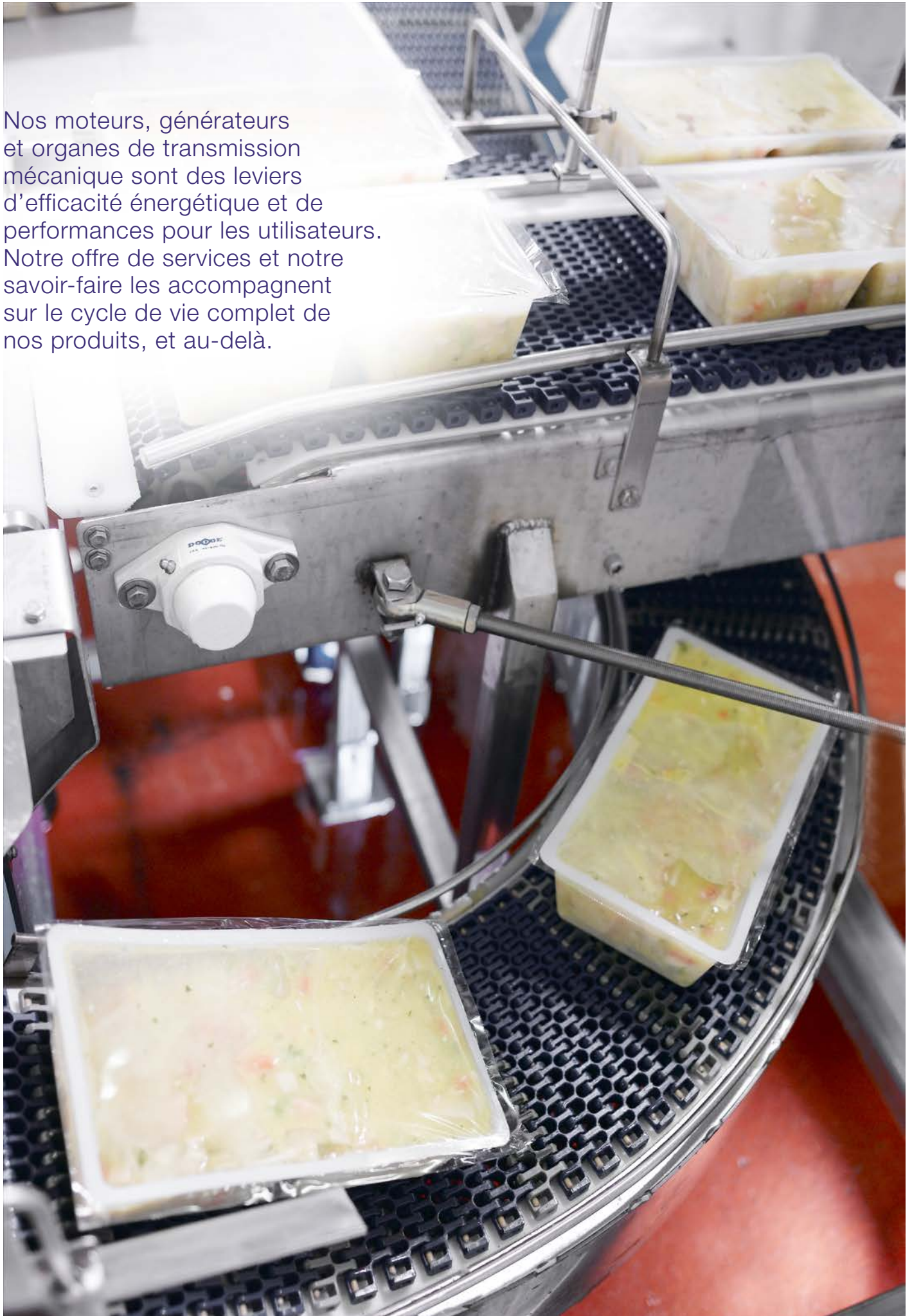


Brochure produits

Paliers et roulements à billes Dodge® Séries E-Z Kleen® et Ultra Kleen®



Nos moteurs, générateurs et organes de transmission mécanique sont des leviers d'efficacité énergétique et de performances pour les utilisateurs. Notre offre de services et notre savoir-faire les accompagnent sur le cycle de vie complet de nos produits, et au-delà.



Paliers à billes E-Z Kleen® et Ultra Kleen®

Depuis plus de 125 ans, les produits Dodge® sont synonymes de robustesse, de fiabilité et de performance dans le domaine de la transmission mécanique. La qualité de nos paliers et de nos roulements est reconnue par les industriels, notamment ceux du secteur agro-alimentaire. Pour l'utilisateur, un palier prémonté de marque Dodge® est, sans conteste, le meilleur choix.

Destinés spécifiquement aux applications agro-alimentaires, les paliers et roulements à billes E-Z Kleen et Ultra Kleen affichent une durée de vie exceptionnelle dans des environnements sous fortes contraintes. Seul Dodge propose une étanchéité à trois lèvres et déflecteur caoutchouté : système QuadGuard™. Autre exclusivité Dodge : la cage de roulement Maxlife™ qui contribue à la rétention de la graisse et accroît la protection des éléments roulants.

Nos produits E-Z Kleen et Ultra Kleen sont fabriqués dans notre usine américaine de Rogersville (Tennessee). Nous proposons un choix complet de corps en polymère et inox, et de manchons de serrage et bagues de concentricité. Notre offre de paliers prémontés est sans pareil sur le marché.

Système d'étanchéité breveté QuadGuard

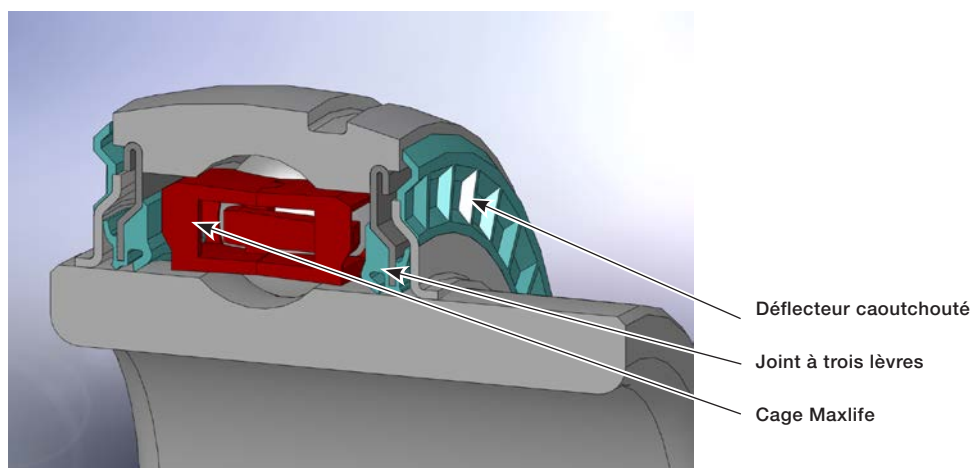
Le système d'étanchéité QuadGuard, monté en standard sur les paliers E-Z Kleen et Ultra Kleen, est une exclusivité Dodge brevetée.

Joint à trois lèvres

- Conception unique Dodge,
- Joint à fixation mécanique avec deux points de contact : sur la bague intérieure et contre la surface du déflecteur,
- Triple étanchéité empêchant la contamination et maintenant le lubrifiant à l'intérieur du palier,
- Étanchéité maximale avec un minimum de frottement par rapport à un joint à une seule lèvre.

Déflecteur caoutchouté

- Exclusivité Dodge, conception brevetée,
- Caoutchouc moulé pour une étanchéité renforcée,
- Caoutchouc rainuré sur la surface externe du déflecteur pour une meilleure évacuation des liquides en rotation,
- Diamètre externe étendu des rainures dans le caoutchouc pour une accélération centrifuge plus rapide et une meilleure protection contre l'humidité et les impuretés,
- Cavité de graisse sur la surface interne pour retenir le lubrifiant au cœur du roulement,
- Durée de vie plus longue en environnement pollué pour une disponibilité accrue.



Cage de roulement Maxlife

La cage de roulement Maxlife est l'aboutissement d'intenses travaux de recherche-développement à la fois sur le plan de la technologie et de la conception.

- La cage en deux parties crée une réserve de graisse autour de chaque élément roulant,
- Le contact permanent entre les billes et la graisse produit un film d'huile minimisant le frottement et l'échauffement,
- Le mouvement relatif entre les composants et la graisse est réduit, favorisant des températures de fonctionnement plus basses et une durée de vie plus longue,
- La forme compartimentée de la cage retient la graisse,
- Sa conception unique est un facteur de longue durée de vie et autorise des intervalles de lubrification plus espacés que ceux des cages standards,
- Equipe les séries E-Z Kleen et Ultra Kleen.

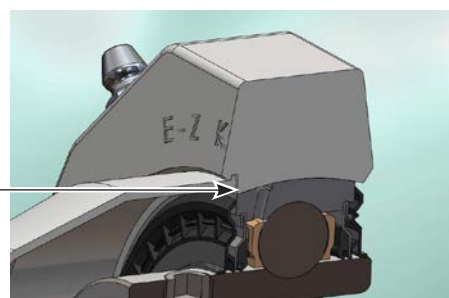


Obturbateur à encliqueter Dodge® :

Tous les paliers E-Z Kleen® et Ultra Kleen comportent une gorge usinée pour le montage en bout d'arbre d'un obturbateur en polymère.

Caractéristiques :

- Longue durée de vie et facilité de montage,
- Orifice d'évacuation de l'eau de condensation,
- Lèvre supplémentaire sur la surface de montage pour une plus grande rigidité, une meilleure étanchéité et moins de risque d'arrachement de l'obturbateur en fonctionnement ou lors du lavage à haute pression,
- Meilleure étanchéité en ambiances humides et protection de l'arbre guidé.



La lèvre supplémentaire rigidifie le montage et renforce l'étanchéité

Paliers E-Z Kleen® et Ultra Kleen®

Dodge propose une grande variété de paliers E-Z Kleen® et Ultra Kleen® en polymère et inox.

Polymère

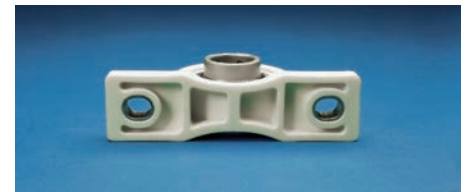
- Série 204 à 210 (alésage : 20 à 50 mm, 3/4 à 2 pouces)
- Palier à semelle
- Palier applique à 2 trous
- Palier applique à 4 trous
- Série 204 à 207 (alésage : 20 à 35 mm, 3/4 à 1-7/16 pouces)
- Socle taraudé
- Support à bride
- Palier coulisseau tendeur
- Corps à semelle monobloc
- Absence de cavités ; pas de rétention de contaminants
- Traitement antimicrobien retardant la prolifération bactérienne et fongique
- Visserie et raccords en inox
- Rigidité du corps supérieure à la charge statique du roulement
- Obturateurs à encliqueter (option)

Inox

- Série 204 à 210
- Palier à semelle
- Palier applique à 2 trous
- Palier applique à 4 trous
- Palier coulisseau tendeur (étroit)
- Palier coulisseau tendeur (large)
- Socle taraudé
- Support à bride (sauf 208)
- Série 204 à 207
- Palier applique à 2 trous faible charge, LFT
- Palier applique à 3 trous faible charge, LF
- Moulage inox série 300
- Obturateurs à encliqueter (option)



Palier E-Z Kleen en polymère à corps monobloc



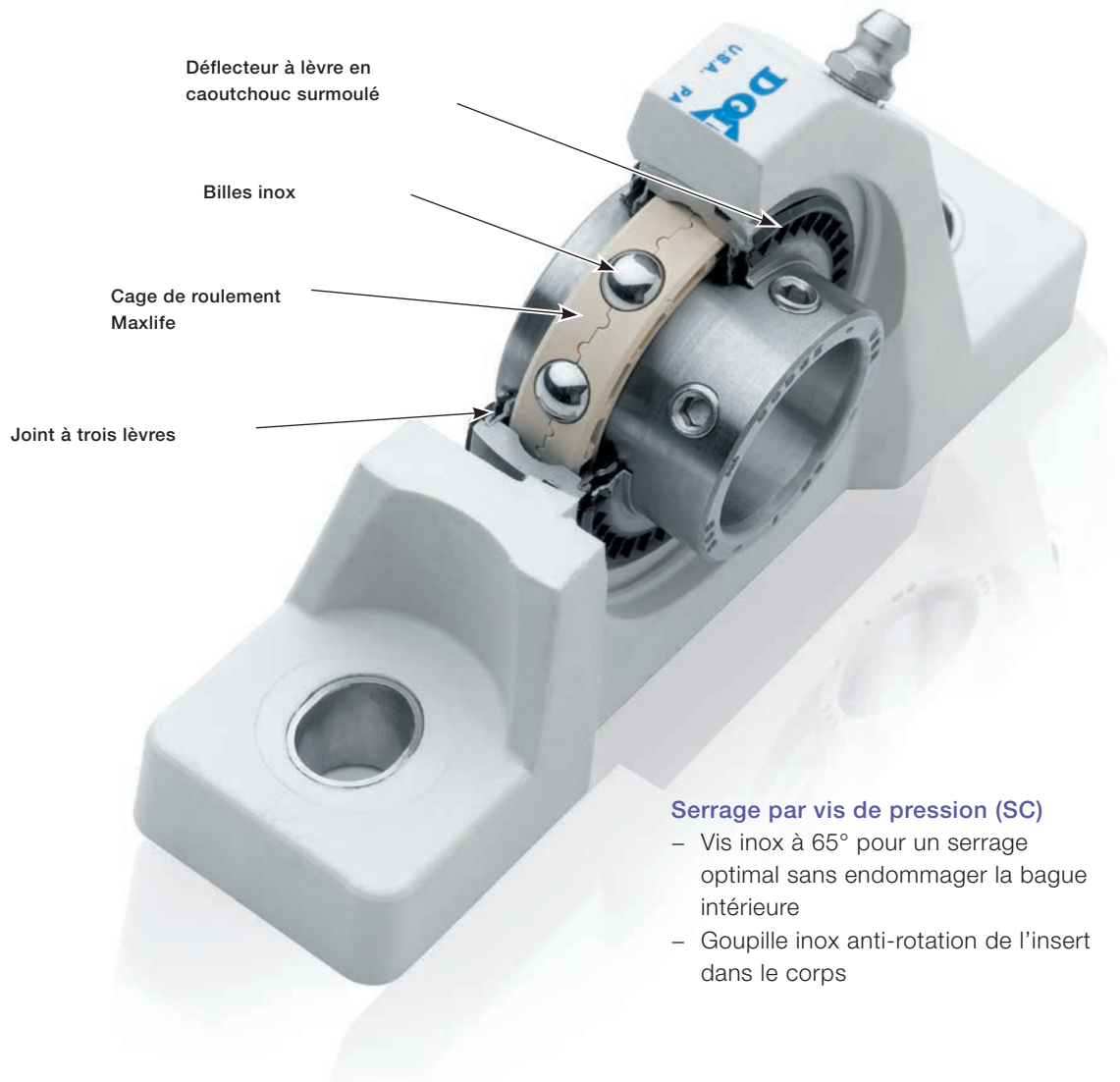
Produit concurrent avec cavités et creux où s'accumulent les bactéries



Roulement à billes Ultra Kleen®

Le roulement à billes Ultra Kleen de Dodge est aujourd'hui le produit le plus innovant du marché pour l'industrie agro-alimentaire. Il est conçu pour une longue durée de vie dans les ambiances humides et corrosives.

- Système d'étanchéité QuadGuard
- Cage de roulement Maxlife
- Inserts tout acier inox
- Vis de pression à 65° pour un serrage optimal sans endommager la bague intérieure
- Goupille inox anti-rotation de l'insert dans le corps
- Rempli à 100 % de graisse qualité alimentaire H1
- Montage avec corps polymère ou inox



Paliers et roulements E-Z Kleen®

Efficacité du traitement anti-corrosion des roulements à billes E-Z Kleen de Dodge

- Système d'étanchéité QuadGuard
- Cage de roulement Maxlife
- Insert anti-corrosion à revêtement composite breveté en alliage nickel/Teflon
- Trois modes d'attache à l'arbre : vis de pression (SC), bague de concentricité (D-Lok) et manchon de serrage (Grip Tight)
- Montage avec corps polymère ou inox

Le traitement anti-corrosion du roulement à billes E-Z Kleen est plus performant que le noircissement par oxydation, l'électrozingage et le traitement de surface chrome (TDC, *Thin Dense Chrome*)

Les essais ont démontré que la durée de vie de l'insert traité anti-corrosion Dodge est trois fois supérieure à celle d'un insert traité TDC sans aucune réduction de la capacité de charge, contrairement aux inserts inox.

Trois modes d'attache à l'arbre

Vis de pression (SC)

- Vis inox à 65° pour un serrage optimal sans endommager la bague intérieure
- Goupille inox anti-rotation de l'insert dans le corps

Bague de concentricité (D-Lok)

- Concentricité assurée par un collier de serrage et une bague intérieure fendue
- Pas de dégradation de l'arbre (contrairement au serrage par vis de pression)
- Moins de vibrations qu'avec des vis de pression

Manchon de serrage Grip Tight

- Exclusivité Dodge
- Système de montage-démontage simple et rapide
- Extraction en un temps record du roulement
- Aucune dégradation de l'arbre
- Réduction des stocks avec manchons interchangeables

Etat après 24 heures dans un brouillard salin



Contactez-nous :

ABB France

Division Discrete Automation & Motion

Activité Moteurs, Machines & Drives

465 avenue des Pré Seigneurs - La Boisse

01124 Montluel cedex / France

Tél. : +33 (0)4 37 40 40 00

Fax : +33 (0)4 37 40 40 72

www.abb.com/mechanicalpowertransmission

N.B. :

ABB se réserve le droit de modifier sans préavis les caractéristiques techniques des produits décrits dans ce document. Seules les informations figurant sur les bons de commande ont un caractère contractuel. ABB décline toute responsabilité pour les erreurs potentielles ou les informations non contenues dans ce document.

Tous droits réservés sur ce document, son contenu et ses illustrations. Toute reproduction, communication à un tiers ou utilisation du contenu - partielle ou complète - est interdite sans l'autorisation écrite préalable d'ABB.

Copyright© 2013 ABB

Tous droits réservés