



VECO
EVOLUTION



**l'Innovation au service
des performances de nos clients.**



**COLMANT
CUVELIER^{RPS}**
MEMBER OF SANOK RUBBER GROUP



Pour Colmant Cuvelier, l'Innovation n'a de sens que si elle est au service des performances de ses clients.

VECO EVOLUTION est née de cette alchimie que seule une collaboration étroite entre nos ingénieurs et les utilisateurs les plus exigeants peut générer :

- **Une Puissance transmissible augmentée, jusqu'à 50%**
- **Une Durée de vie augmentée.** Durablement.
- **Une Mise en œuvre facilitée** grâce à DYNAM[®] et au procédé de Stabilisation de nos produits
- **Une tension optimale** obtenue dès le premier réglage lui permet d'être « MAINTENANCE FREE »
- **Fabrication Européenne**

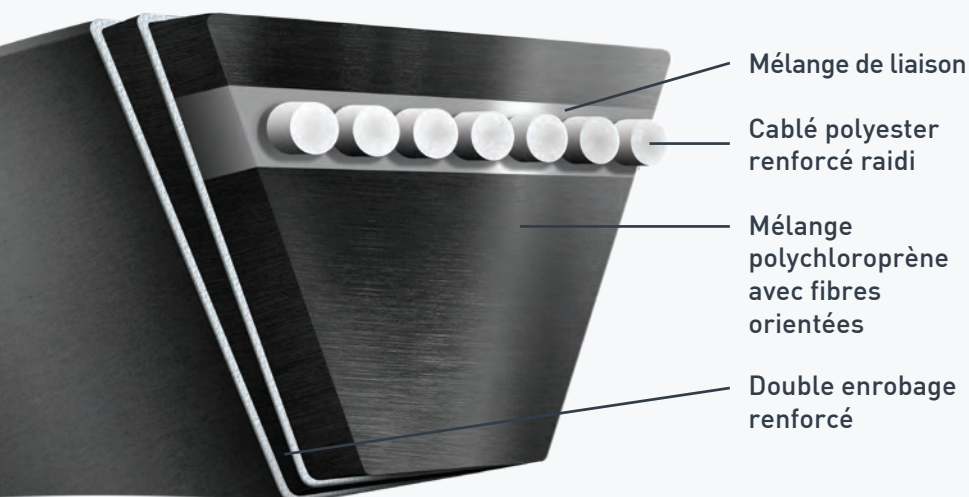


MAINTENANCE FREE

UNE UTILISATION FACILITEE



- **Système DYNAM®**
Une installation facilitée, des temps de montage réduits et optimisés
- **Maintien d'une Tension Optimale**
Supprime les phases d'entretien
- **Procédé de stabilisation ST**
Réduit significativement les tolérances sur longueurs (normes ISO 4184, DIN 7753. Ne nécessite plus l'appairage des produits)



SECTIONS ET LONGUEURS DISPONIBLES SUR STOCK

SPB : 1600-5600 mm / SPC : 2240-8000 mm

Autres longueurs disponibles sur demande



**COLMANT
CUVELIER^{RPS}**
MEMBER OF SANOK RUBBER GROUP

DES

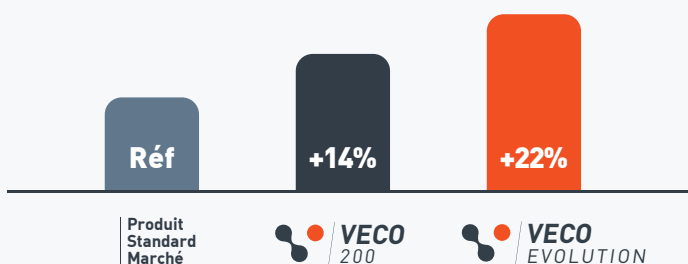
ECONOMIES DURABLES



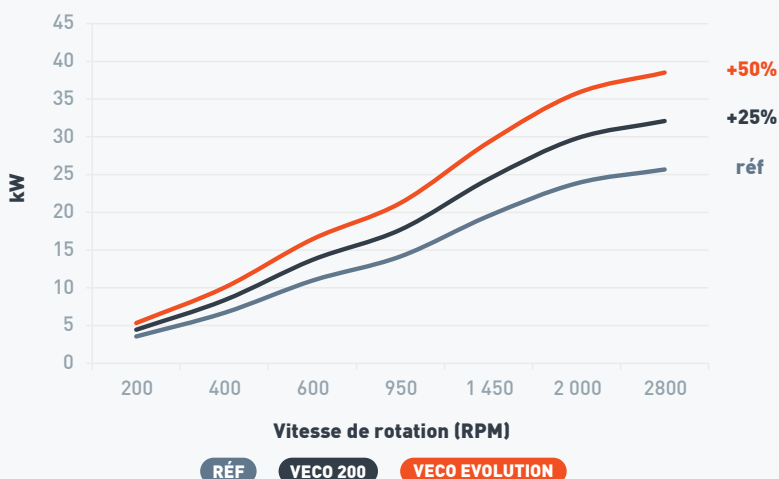
- **Puissance transmise augmentée, jusqu'à 50%**
- **Des courroies opérationnelles dès le premier réglage, pas d'intervention de maintenance**
- **Gestion de stock facilitée, pas d'appairage spécifique**
- **Durée de vie augmentée**

RÉDUCTION DU GLISSEMENT

IMPACT SUR RENDEMENT



PUISSANCE TRANSMISSIBLE



UN PRODUIT

HAUTE PERFORMANCE



- **Cablé polyester renforcé raidi**
Réduction des pertes de tensions liées au rodage
- **Rendement optimisé(97%)**
Grâce à un glissement maîtrisé et réduit (<1%)
- **Double enrobage traité**
Résistance accrue à l'abrasion
- **Mélange polychloroprène fibré.**
- **Adaptation parfaite à des conditions extrêmes**
 - Température : -35°/ + 100°
 - Résistance à l'abrasion
 - Résistance aux hydrocarbures
- **Conductibilité électrique (Antistatic Iso 1813)**
Compatible ATEX
- **Conformité REACH et RoHS**

NOTRE GAMME COMPLÈTE



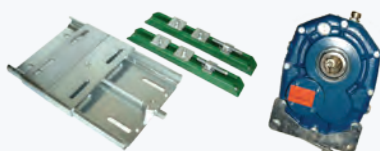
COURROIES

trapézoïdales, enrobées, flancs nu , synchrones, plates, jumelées, ignifuges, striées – VECO, VECOBAND, MX



MÉCANIQUE ET ACCOUPLEMENT

- **POULIES** : trapézoïdales, synchrones, striées, plates, poulies spéciales sur plan
- **MOYEUX** : amovibles, VECOBLOC
- **PIGNONS**
- **ACCOUPLEMENTS** : élastiques, semi élastiques, rigides PNEUMABLOC, COFLEX
- **LIMITEURS DE COUPLES, REDUCTEURS DE VITESSE** – SEFCO, REVIBLOC



vosre distributeur

colmant-cuvelier.com / contact@colmant-cuvelier.com



**COLMANT
CUVELIER^{RPS}**
MEMBER OF SANOK RUBBER GROUP

Colmant Cuvelier RPS
1 rue Jules Mousseron
CS 10917 - 59465 LOMME CEDEX
FRANCE

Tél : (+33) 03 20 67 79 01
Fax : (+33) 03 20 67 79 79